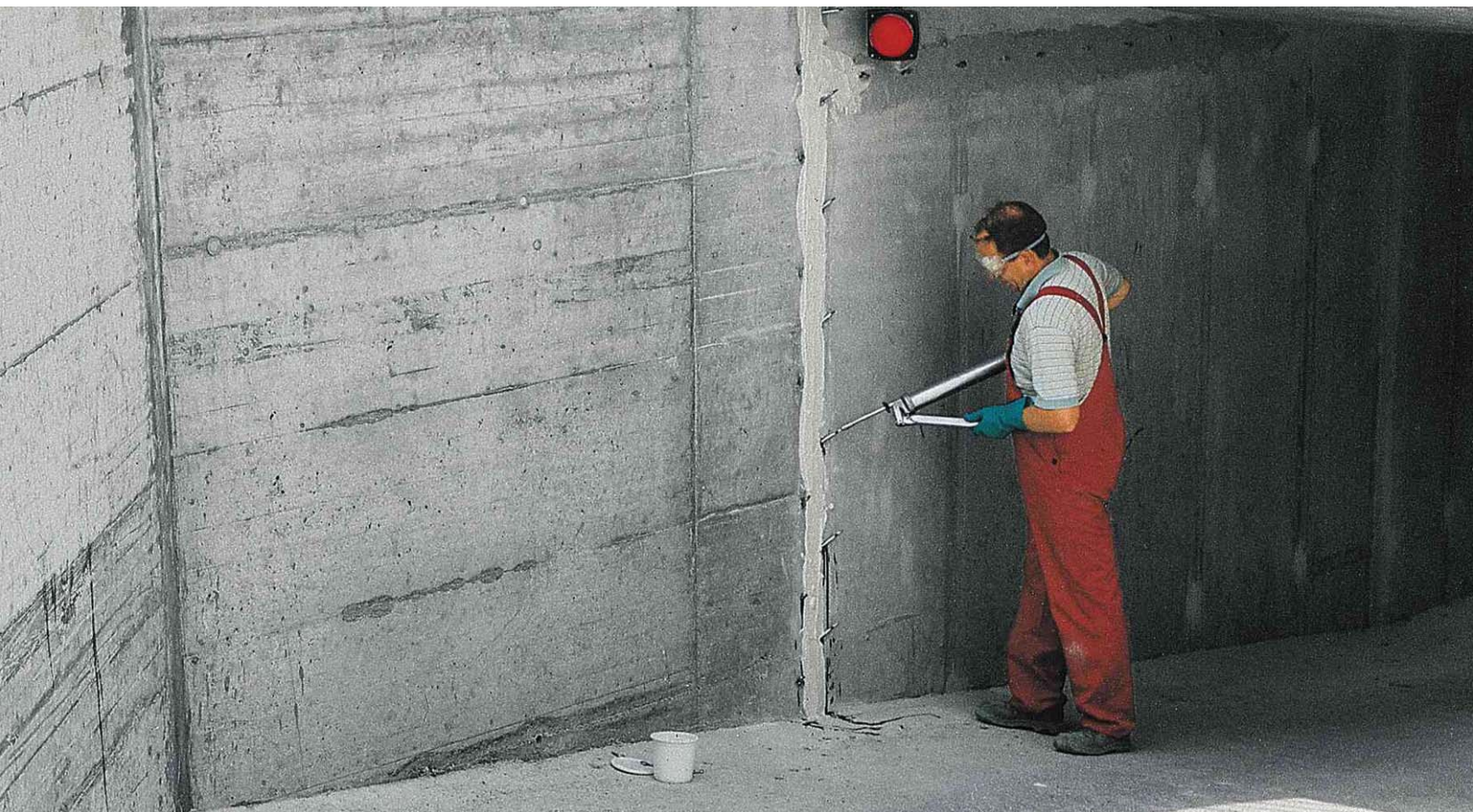


PCI Apogel

Injicering af revner og hulrum



 **BASF**

The Chemical Company

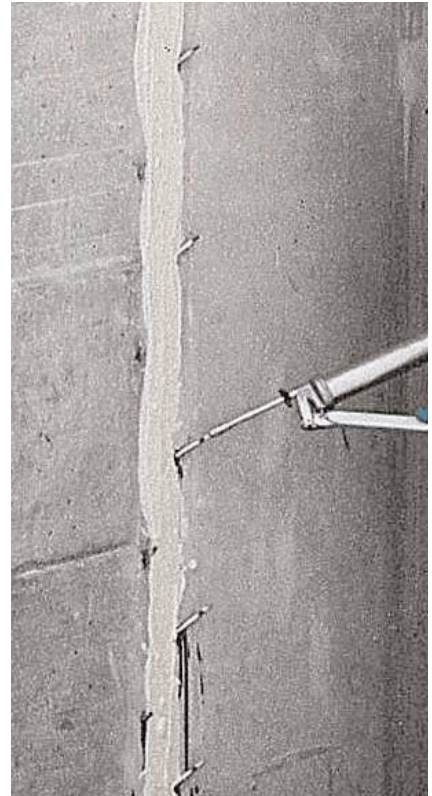
PCI Apogel til alle opgaver

Revner i beton udgør en risiko for den statiske sikkerhed og letter adgangen for nedbrydende stoffer. En iøvrigt sund beton kan reddes ved injicering.

PCI Apogel injektionsharpiks lukker og limer effektivt revner i beton. Derved genskabes den oprindelige styrke og holdbarheden sikres.

PCI Apogel F, PCI Apogel H og PCI Apogel PU er lavviskose injektionsprodukter, som let trænger ind i selv fine revner.

Vandførende revner tættes først med PCI Apogel PU (Polyuretanskum) og efterinjiceres derpå med PCI Apogel F.



Oversigt over anvendelse af PCI Apogeler

Anvendelse	PCI Apogel F	PCI Apogel H	PCI Apogel PU
Betonkonstruktioner og forankringsblokke	●		
Vandførende revner			●
Fugtigt underlag	●	●	●
Hurtigthærdende		●	●

PCI Apogel F, PCI Apogel H er lavviskose injektionsprodukter, som let trænger ind i selv fine revner. Vandførende revner tættes med PCI Apogel PU (Polyuretanskum) og efterinjiceres med PCI Apogel F.

Nipler og tilbehør



Injektionspakning/
fladnippel



Injektionsgribehold/
kegleventil



Injektionsgribehold/
fladnippel

Injektionsnippel/bunddel

13 x 65 mm



Injektionsnippel/kegleventil

Hele nipler med trykdel og indstøbningsdel

13 x 135 mm



Injektionsnippel/fladventil

Hele nipler med trykdel og indstøbningsdel

13 x 135 mm



Injektionsnippel/kegleventil, messing

13 x 115 mm

Fordele:

- Har knækflange; Kan knækkes ved, at man slår på dem med en hammer.
- Rustfri
- Fås både som flad- og kegleventil.



Injektionsnippel/fladventil, messing

13 x 115 mm

Fordele:

- Har knækflange; Kan knækkes ved, at man slår på dem med en hammer.
- Rustfri
- Fås både som flad- og kegleventil.



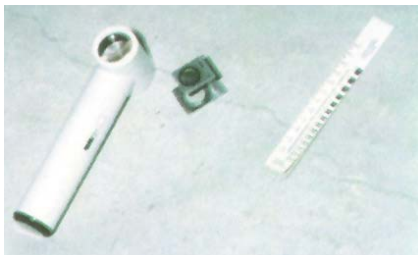
Arbejdsbeskrivelse

1. Diagnose

En analyse af årsagerne til revnedannelse er et vigtigt led i en professionel reparation.

Revnedybde, -bredde og -udvikling samt tykkelsen af bygningsdelene klarlægges.

Revnebredden måles på overfladen med en speciel revnelup.



Hulrum under slidlag, hvor underlaget er sluppet, findes ved bankning og området markeres med kridt.

2. Forbehandling

Revnerne renses for smuds og støv. Efter boring af huller og ophugning af revnerne fjernes støv etc. med trykluft eller støvsuger.



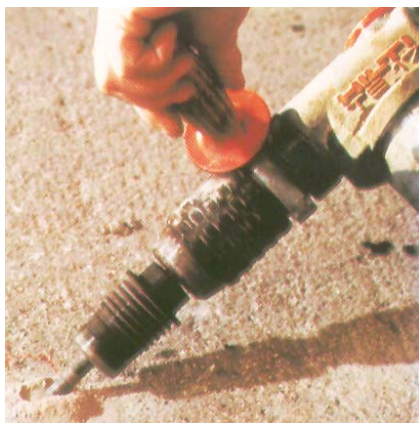
3. Trykinjicering

Ved vandrette revner med en bredde over 0,5 mm hældes PCI Apogel F direkte i revnen. Forinden ophugges revnerne V-formet til en bredde på ca. 5 mm og en dybde på 5-10 mm.



4. Injicering under tryk

Finere vandrette og alle lodrette revner injiceres under tryk med PCI Apogel. Dertil anvendes nipler, som sættes i borede huller (høj- og lavtryk) eller klæbenipler, som anvendes ved lavtryksinjicering.



Der bores skråt ind skiftevis på hver side af revnen og således, at borehullet krydser revnen længere nede, eller der bores direkte ned i revnen. Borehulsafstanden afpasses efter revnedybde, revnebredde og godstykkelse.



Niplerne monteres i borehullerne og revnerne spartles til med f.eks. PCI Polyfix eller PCI Repakvik. Injektionspumpe tilsluttes og PCI Apogel presses i.

Der startes ved den nederste nippel og injiceres, indtil der trænger PCI Apogel ud af det overliggende hul og således fortsætte opad. Senere skrues niplerne ud eller skæres af - afhængigt af type - og hullerne spartles.



Er der tale om hulrum under slidlag, bores et antal huller ned til det sunde underlag.

Borestøvet fjernes ved støvsugning og PCI Apogel hældes igennem en tragt, indtil det står op i alle huller.

Ved trykinjicering lades enkelte huller åbne, så der ikke opstår for stort et tryk.



Efter en vellykket injicering kan den videre renovering foretages. Denne vil afhænge af opgavens art.

Er der tvivlsspørgsmål, så kontakt en af vore konsulenter.

Intelligente løsninger fra BASF Construction Chemicals

Uanset hvilke udfordringer du står overfor indenfor bygnings-konstruktion, kan intelligente løsninger fra BASF Construction Chemicals bidrage til veludførte projekter.

Vore verdenskendte brands indeholder alle den nyeste teknologi for at sikre den mest optimale løsning til dine udfordringer.

- EMACO**[®] – Betonreparationssystemer
- MBrace**[®] – Fiberkomposit-forstærkninger
- MASTERFLOW**[®] – Præcisions- og understøbningsgrouts
- MASTERFLEX**[®] – Fugemasser og fugesystemer
- MASTERSEAL**[®] – Overfladebehandling og vandtætning
- CONCREACTIVE**[®] – Epoxymørtler, klæbe- og injiceringsystemer
- CONICA**[®] – Sportsgulve
- CONIDECK**[®] – Vandtætte membransystemer
- CONIROOF**[®] – PU-baserede tagsystemer
- CONIBRIDGE**[®] – PU-baserede bromembraner
- MASTERTOP**[®] – Dekorative gulve og industrigulve
- UCRETE**[®] – Gulvsystemer til ekstreme forhold
- PCI**[®] – Fliseklæbere, cementafretningslag og vådrumssystemer

**BASF Construction
Chemicals Denmark A/S,**
Hallandsvej 1
DK-6230 Rødekro
Tel.: +45 74 66 15 11
Fax: +45 74 69 44 11
www.basf-cc.dk
denmark@basf.com



BASF koncernen er verdens førende kemiske virksomhed: The Chemical Company. BASF har en produkt-portefølje, som spænder over kemikalier, plaststoffer, skræddersyede produkter og systemer til kemi- og byggeindustrien, landbrugsprodukter samt fin-kemikalier til råolie og naturgas.

Med ca. 95.000 medarbejdere på verdensplan, nåede BASF i 2006 en omsætning på mere end 392 milliarder kr. BASF har mere end 7000 ansatte beskæftiget med forskning og udvikling. BASF har konstant fokus på at skabe nye, innovative produkter og systemer, som kan tilpasses kundens individuelle behov og sikre fremadrettet vækst og udvikling.

Mere information om BASF kan findes på Internettet på www.basf.com

Maj, 2007