

Special-rengøringsmiddel

PCI Grundrens - Intensiv

til alle slags overflader

Anvendelsesområder

- Til indendørs og udendørs brug.
- Til væg og gulv.
- Til overflader af keramik, kunst- og betonkvadersten samt til porcellanato klinker.
- Til natursten, som fx marmor eller granit.
- Til cotto-, ler- og terracottafliser.
- Til plast- og pvc-belægninger.
- Til lakeret træ og metal.

Produktegenskaber

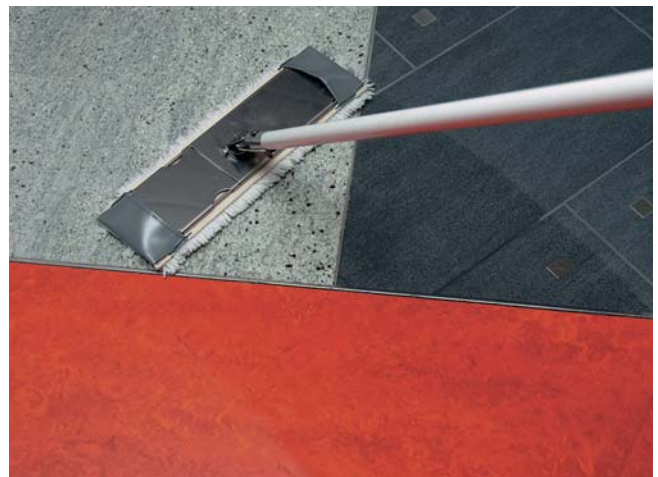
- **Grundig fjernelse** af gamle pleje-, voks- og glanslag.
- **Afrensning af kraftige gamle tilsmudsninger**, såsom fedtrande, byggesnavs, gulning, olie- og sodaflejringer.
- **Perfekt til grundrengøring** inden påføring af beskyttelses- og plejeprodukter, som fx imprægnering, forsegling og glanslag.

Forarbejdning af PCI Grundrens - Intensiv

1. Alt efter graden af tilsmudsning eller det gamle plejelags styrke fortyndes PCI Grundrens - Intensiv maksimalt i forholdet 1:10 med vand. Ved meget genstridig tilsmudsning kan PCI Grundrens - Intensiv også anvendes ufortyndet.
2. PCI Grundrens - Intensiv påføres dækkende ved hjælp af forstøver eller gulvbørste. Lad midlet virke i nogle minutter.
3. Alt efter tilsmudsningsgrad afrenses med moppe eller gulvskrubbe. Det løsnede snavs samles op og der vaskes efter med rigelige mængder rent vand. Større flader stryges af med en gummiskrabber eller suges op med en vandstøvsuger.

Bemærk

- På polerede overflader, som fx marmor eller kalksten, må PCI Grundrens - Intensiv kun anvendes fortyndet i forholdet 1:5, idet der ellers er fare for, at overfladen bliver mat. I tvivlstilfælde afprøves inden brug på et ikke synligt sted.



- Må ikke anvendes på flader, der er følsomme over for alkaliske stoffer, såsom eloxal, aluminium, ny maling og ny lak. I tvivlstilfælde udføres der en prøve inden brug på et ikke synligt sted.

Leveringsform

1 l firkantet flaske med børnesikker lukning (4 stk. pr. pakke).

Lagerholdbarhed

mindst 5 år; opbevares tørt, frostfrit og ikke permanent ved temperaturer over +30 °C.

Arbejdshygiejniske oplysninger

Se særskilt sikkerhedsdatablad/brugsanvisning.



Tekniske data:	
Materialebasis:	vaskeaktive stoffer, plejekomponenter
Densitet:	1,020 g/cm ³
pH-værdi:	alkalisk (11,3-12,7)
Farve:	gullig
Opløselighed i vand:	fuldstændigt
Forarbejdningstemperatur:	+5 °C til +25 °C (underlagstemperatur)

Mærkning

De sædvanlige sikkerhedsbestemmelser for omgang med kemikalier, skal overholdes. Produktet er ikke mærkningspligtigt i henhold til EU-direktiverne/regulativet for farlige stoffer. Opbevares utilgængeligt for børn.

MAL kode (1993): 4-2

Øvrige forskrifter, restriktioner og forbudsforordninger:

Rådet forordning (EF) nr. 648 af 31. marts 2004 om vaske- og rengøringsmidler.

Yderligere informationer

BASF har en landsdækkende konsulentsservice, som står til rådighed i forbindelse med spørgsmål til vore produkter og vejleder gerne ved større projekter. For yderligere information kontakt vort hovedkontor på tlf.: 73 66 30 30.

Forbehold for ændringer og trykfejl.



The Chemical Company

BASF Construction Chemicals Denmark A/S
Hallandsvej 1, DK-6230 Rødokro
Telefon: +45 73 66 30 30
Fax: +45 73 66 30 31
www.basf-cc.dk

BASF Construction Chemicals Norge AS
Risløkkveien 2
N-0580 Oslo
Telefon: +47 22 72 78 00
Fax: +47 22 78 78 01
www.pci-norge.no

BASF Construction Chemicals Sweden AB
Sjöflygvägen 44
SE-183 62 Täby
Telefon: +46 31-26 84 60
Fax: +46 31-26 84 80
www.pci-sverige.com

Arbejdsvilkårene på byggepladen/ arbejdspladsen og anvendelsesområderne af vores produkter er meget forskellige.

I produktinformationerne kan vi kun beskrive almene retningslinjer for forarbejdning af vores produkter. Disse svarer til vores daglige kendskab.

Brugeren er forpligtet til at kontrollere produktets egnethed og anvendelsesmuligheder for det forudgående formål. Ved specielle krav/formål bedes De indhente vores rådgivning.

Vi hæfter kun for ufuldstændige eller ukorrekte oplysninger i vores informationsmateriale. Vi henviser generelt til vores salgs- og leveringsbetingelser.

Ved udgivelser af nyere datablade bliver dette ugyldigt.

Sept. 07

PCI[®]
Til fagfolk