

# Bond Ring W

## Opkvældende, vandtætningsprofil Type N-3

### Generelt

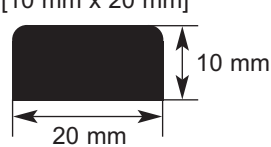
BOND RING W er en opkvældende, gummiprofil til vandtætning af konstruktionsfuger, samlinger i betonelementer, underjordiske betonkonstruktioner, stål- og betonrør samt Stålprofiler.

Når BOND RING W kommer i kontakt med vand begynder den at ekspandere og standser vandindtrængningen.

BOND RING W N-3 kan ekspandere til over 200 vol.% i destilleret vand.

BOND RING W er en økonomisk og sikker vandtætningsløsning i forhold til konventionelle PVC Tætningsbånd.

BOND RING W fås i standardstørrelser som vist herunder.

Størrelse	Tværsnit
5 mm x 20 mm 10 mm x 20 mm	[10 mm x 20 mm] 

### Egenskaber

- Fremragende vandtætning med god elasticitet
- Stor holdbarhed og stabilitet
- God korrosionsresistens
- Let at installere uden specialværktøj- og maskiner
- Kræver ikke faguddannelse

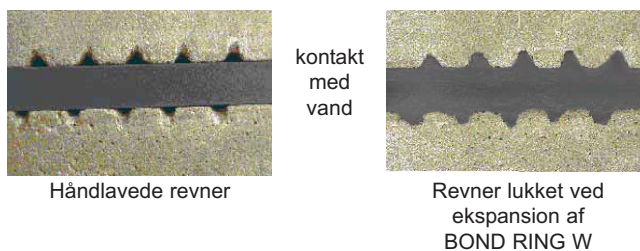
### Ekspansionsmekanisme

BOND RING W er baseret på en blanding af naturgummi, syntetisk gummi og en opkvældende polymer med fremragende holdbarhed og god elasticitet.

Jan. 2007

Når den opkvældende polymer i BOND RING W kommer i kontakt med vand, absorberer den vandet og forøger sin volumen.

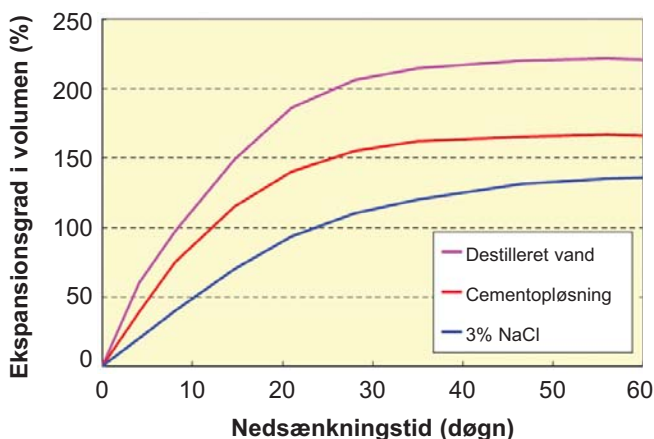
BOND RING W med god elasticitet kan lukke ujævnheder som vist nedenfor.



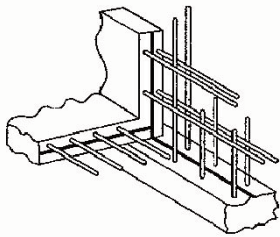
### Ekspanderende egenskaber (typiske data)

Type N-3

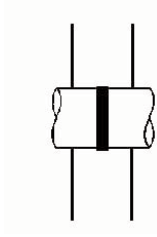
Størrelse: 10x20x20mm



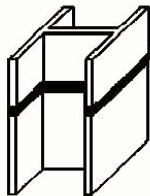
## Typiske anvendelsesområder



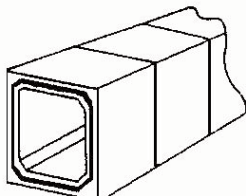
Konstruktionsfuger i beton



Tætning ved rørgennemføringer, stål- og betonrør



Tætning af samlinger mellem H-bjælker i stål



Tætning mellem betonelementer

### Tekniske data:

	Værdi
Ekspansionsgrad (%)	220
Vægtfylde (g/cm <sup>3</sup> )	1,21
Trækstyrke (N/mm <sup>2</sup> )	6,12
Forlængelse (%)	610

## Typisk installering

### a. Rengøring

Cementslam, snavs og olie fjernes fra betonoverfladen

### b. BOND RING W anbringes med klæber

- Primer W påføres og BOND RING W anbringes på overfladen efter tilstrækkelig åbentid.

Temperatur	Åbentid
0 - 15 °C	30 - 45 min.
15 - 25 °C	20 - 30 min.
25 - 35 °C	10 - 20 min.

- Ujævn og/eller fugtig overflade Bond Ring Gun Grade eller Masterflex 612 påføres og BOND RING W anbringes på overfladen

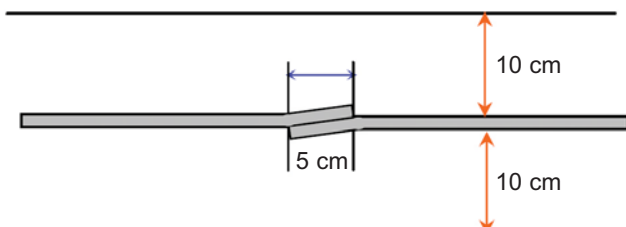
Primer W: Polykloropren gummiklæber

Bond Ring W Gun Grade/Masterflex 612:

Opkvældende tætningsmiddel/vandstop

### N.B.

- Position: Dæklag skal være mindst 10 cm
- Forbindelse: Begge kanter på BOND RING W skal overlape hinanden med 5 cm
- Beskyttelse: BOND RING W skal beskyttes mod regn og vand indtil 2. betonlag er anbragt



## Standardstørrelse og emballage

BOND RING W er pakket i kartoner

5x20 mm: 100 m (10 m pr. rulle x 10 ruller/karton)

10x20 mm: 60 m (15 m pr. rulle x 4 ruller/karton)

Forbehold for ændringer og trykfejl.