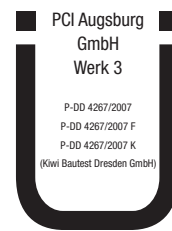
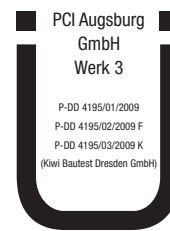


Bitumen-tætning**PCI Pecimor® 2K**

til kælderydervægge og fundamenter

Prüfgrundsätze KMB
Prüfgrundsätze FugenabdichtungenPrüfgrundsätze KMB
Prüfgrundsätze Fugenabdichtungen**Anvendelsesområder**

- Ude
- Vandret og lodret
- Til bygge- og anlægsarbejder
- Til tætning og beskyttelse af jorddækkede bygningsdele mod jordfugt og grundvand uden tryk.
- Til tætning mod trykkende vand.
- Til beskyttelse mod betonaggressivt vand (iflg. DIN 4030).
- Til tætning mod opstigende fugt under slidlag på kældergulve og under bygninger uden kælder.
- Til klæbning af isoleringsplader i hårdskum.
- Egnede til ydre, sribeformet tætning af arbejds-fuger (max. åbningsbredde 0,25 mm) på byggelementer af beton mod jordfugt og ikke trykkende vand, i perioder stående sivende vand og trykkende vand indtil 3 m dybde. Også egnede til vandskifte-zoner.
- Afprøvet iflg. DIN 18195-2

Egenskaber

- Vandtæt
- Flexibel, revneoverdækkende
- Ældningsbestandig, vedvarende beskyttelse i årevis
- 2-komponent, tidlig regnfast p.g.a. hurtig udhærdning
- God vedhæftning, på tørre eller let fugtige underlag
- Uden opløsningsmidler
- Fyld af polystyrolpartikler, smidig og let at forarbejde
- Kan påføres med håndkraft eller sprøjtepåføres maskinelt.

Underlaget

Egnede underlag er beton, puds, murværk i tegl, kalksandsten, letbeton, fundablokke eller porebeton. Underlaget skal være fast, plant og finporet i overfladen. Det skal være fri for stenreder, lunker, revner og grater



samt støv, tjære, beg, formolie, gamle belægninger eller andre vedhæftningsforringende lag.

Underlaget skal være tørt eller højst let fugtigt. Kanter skal affases og hjørner forsynes med hulkehler (radius min. 4 cm).

Udbedringer, spartellag og hulkehler skal udhærde helt inden membranen påføres. Til hulkehler anbefales PCI Repafix 50 eller PCI Pecimor 2K (max. 2 cm lagtykkelse).

Specielt ved muret nybyggeri skal man være opmærksom på, at der ikke kan trænge vand ind i murværket bagfra f.eks. gennem murkroner eller fra opsamlet regnvand i bunden af kælderen.



Aug. 2010 erst. marts 2008

BASF A/S

Hallandsvej 1, DK-6230 Rødokro
Telefon +45 73 66 30 30, Fax +45 73 66 30 31
www.basf-cc.dk

Tekniske data:Materialetekniske data

Materialebasis:	Polymer - bitumenemulsion med fyld af polystyrolpartikler Pulverblanding på cementbasis
Komponenter:	2-komponent
Densitet af blanding:	ca. 0,9 kg/l
Konsistens:	Pastøs

Anvendelsestekniske data

Forarbejdningstemperatur:	+5°C - +25°C, underlag og omgivelser.
Underlagsbeskaffenhed:	Tørt - let fugtigt
Blandingsforhold:	3 vægtdele bitumenemulsion : 1 vægt del pulver
Blandetid:	Min. 3 minutter
Fremføringsteknik:	Inotec: InoMAT M8; Wagner: PC 3; b&m: BMP 6; PFT: Swing M
Forarbejdningstid*:	60 - 90 minutter
Udhærdningstid ved 5 mm vådlag*:	
- Regnfast efter:	ca. 4 timer
- Gennemhærdning:	ca. 2 døgn
- Vandbelastbar efter:	ca. 2 døgn
Temperaturbestandighed:	-20°C - +80°C

* v.+23°C og 50% RF

Forarbejdning

Belægningen skal altid påføres den side af bygningsdelen, som vender mod vandtrykket.

1. Blanding:

- 1.1 Blanding ved håndpåføring:
Under omrøring med et hurtigtgående mekanisk røreværk (600-800 o/m) drysses pulverkomponenten gradvist i bitumen-massen. Der røres, indtil en homogen, pastøs masse, fri for klumper er opnået (mindst 3 minutter).
- 1.2 Blanding ved maskinel påføring:
Blanding som beskrevet under punkt 1.1, men der tilsættes 1 liter rent vand pr. 30 liter PCI Pecimor 2K.

2. Forbehandling:

- 2.1 Tørt eller matfugtigt murværk eller puds påføres en gang PCI Pecimor F, fortyndet med 5 dele vand. Skal tørre.
På støvfrie underlag kan denne arbejdsgang undlades.
Kradsspartlingen påføres derfor direkte det rengjorte underlag.
- 2.2 Beton:
PCI Pecimor Betongrunder blandes i et rent kar med 9 dele vand og påføres det forberedte underlag med rulle eller sprøjte.
Forbrug: 10 - 20 g PCI Pecimor Betongrunder Pulver pr. m².
Dernæst påføres inden for ½ time, vådt i vådt, mindst 2 mm PCI Pecimor 2K (vådlagstykkelse).

3. Påføring af belægning:

- Belægningen skal altid påføres i to lag. Første lag påføres heldækkende med stålglittebræt, spartel eller maskinelt med sprøjte. Udføres som kradsspartling eller i en lagtykkelse på højst det halve af den samlede nødvendige lagtykkelse. Inden anden påføring skal det første lag være så udhærdet, at det ikke længere kan beskadiges ved anden påføring.
- 3.1 I sokkelområder anbefales en forudgående påføring af PCI Tætningssvumme.
 - 3.2 Over fuger og i revneudsatte områder påføres 2 mm PCI Pecimor 2K på begge sider af revnen. PCI Tætningsbånd trykkes derpå fast i den våde masse. Båndet må ikke beskadiges. Til sidst påføres PCI Pecimor 2K til den ønskede lagtykkelse.

3.2.1 Fuger:

Over fuger, f.eks. bygningsfuger, forbindelsesfuger og områder hvor der er høj risiko for revner, skal der anvendes tætningsbånd PCI Pecitape 250. PCI Pecimor 2K skal påføres på begge sider af fugen i en lagtykkelse på 2 mm. I den friske PCI Pecimor 2K trykkes PCI Pecitape 250 fast (anvend ingen spidse genstande eller skarpt værktøj), og påfør PCI Pecimor 2K i hjørnet indtil den påkrævede lagtykkelse er opnået.

- 3.2.2. Arbejdsfuger indtil 0,25 mm åbningsbredde i beton-elementer af vandtæt beton i henhold til DafStb Richtlinie kan tættes med PCI Pecimor 2K. Fugetætningsmassen skal påføres på den side af det vandtætte byggeri, som er i berøring med jord, på begge sider af fugen der skal tættes i en bredde på min. 15 cm og med en tørlagtykkelse på mindst 4 mm.

4. Udhærdning:

Nybehandlede flader skal beskyttes mod beskadigelse fra regn, frost, spidse genstande, opfyld mv. Der bør opsættes dræn - eller isoleringsplader. Opfyldning af byggeopgravning må først ske, når belægningen er fuldt udhærdet og kun med materiale uden skarpe eller spidse dele. På vandrette flader kan der efter ca. 2 døgn lægges f.eks. slidlag eller tilsvarende på plast som glidelag.

5. Udførelse af perimeterisolering:

PCI Pecimor 2K belægningen skal være fuldt udhærdet. På bagsiden af isoleringspladen anbringes 5 - 8 klæbepunkter af PCI Pecimor 2K pr. m², forbrug ca. 1,8 l/m².
Ved egentligt vandtryk foretages fuldklæbning. En endnu ikke fuldt udhærdet PCI Pecimor 2K belægning må ikke udsættes for vandpåvirkning.

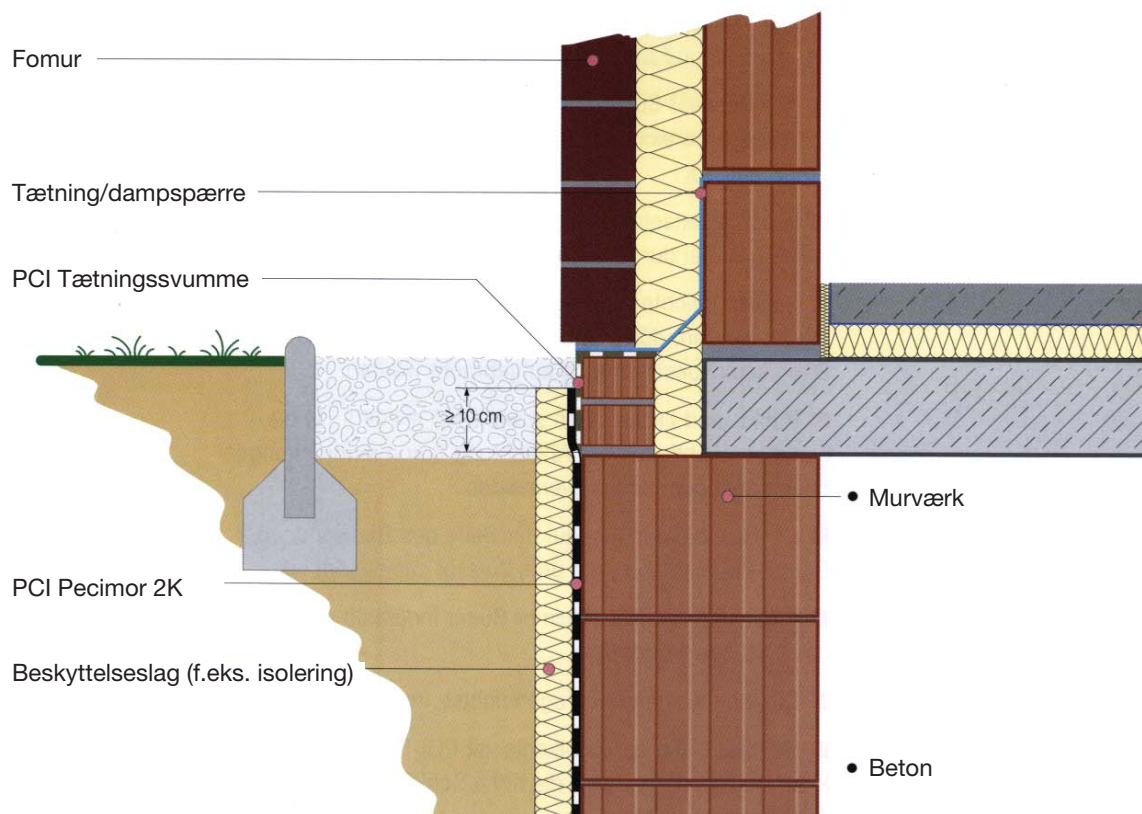
6. Rengøring:

Redskaberne rengøres straks efter brug med vand. Udhærdet materiale kan kun fjernes mekanisk.

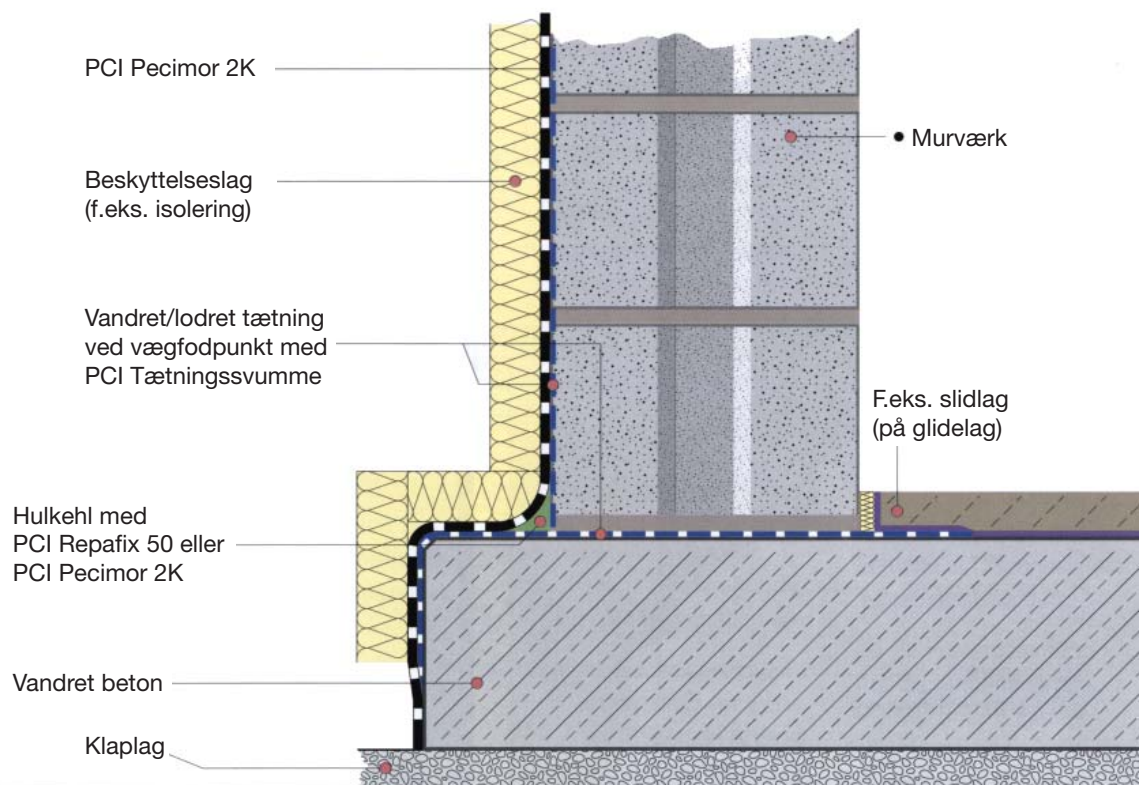
Leveringsform

PCI Pecimor 2K: Spand med 30 l
PCI Pecimor F: Spand med 5 l, 12 l, 33 l.
PCI Pecimor Betongrunder: Dåse med 1 kg

Tætning i sokkelområder ved murværk med hulmur



Tætning ved foden af murværk



Lagerholdbarhed

Ved tør og kølig, men frostfri opbevaring i uanbrudt emballage er holdbarheden 6 mdr.

Bemærk

- PCI Pecimor 2K må ikke forarbejdes ved temperaturer under +5°C eller over +25°C.
- PCI Pecimor 2K er ikke egnet i forbindelse med drikkevand eller til indvendig tætning i svømmebassiner.
- Der må ikke kunne opstå vand- eller fugtpåvirkning fra bagsiden.
- Først efter fuld udhærdning kan der udføres beskyttelses- eller slidlag.
- Punkt- eller liniebelastning eller anden belastning, der kan påvirke membranens funktion skal undgås.
- Belægningen skal altid udføres på den side, der vender mod fugten eller vandtrykket.
- Blandet PCI Pecimor 2K skal anvendes inden 1-1½ time.
- Direkte kontakt med fugemasser skal undgås.
- Hvis der fremstilles hulkebler med PCI Pecimor 2K, kan udhærdningen p.g.a. den store lagtykkelse trække ud.
- Slagregn på belægningen inden den er gennemhærdet kan resultere i beskadigelser.
- Hvis der forventes kraftig solstråling anbefaler vi at tætningsarbejdet foretages i aftentimerne eller at der sørges for skygge i henhold til reglerne for pudsteknik om at arbejde efter solen.
- Byggeudgravninger må ikke fyldes med byggeaffald, split eller grus. Der er risiko for at tætningen bliver beskadiget.
- Byggeudgravninger med usammenhængende jordbund opfyldes lagvis og komprimeres, så sætninger i vid udstrækning undgås.
- Den håndværksmæssige forarbejdning og de forskellige underlagsegenskaber kan øge de oplyste forbrugsmængder. Forbrugsmængderne til kradssparring er ikke medtaget her.
- Til tætning mod trykkende vand (grundvand) er kunststofmodificerede bitumen-tykbelægninger ikke omfattet af
- DIN 18195. Hvis udførelsen af tætningen afviger fra
- DIN 18195 skal dette udtrykkeligt aftales med bygherren.
- Værktøj rengøres umiddelbart efter brug med masser af vand. I tør tilstand kan materialet kun fjernes ad mekanisk vej.

Arbejds miljø

Se særskilt sikkerhedsdatablad/brugsanvisning.

Mærkning

Basiskomponent:

Produktet er efter EU-retningslinjerne/forordningen om farlige stoffer ikke mærkningspligtigt.

MAL-kode (1993): 00-1

Pulverkomponent:

Symbol: Xi, lokalirriterende.

Indeholder: Portlandcement

Irriterer åndedrætsorganerne og huden. Risiko for alvorlig øjenskade. Undgå indånding af støv. Undgå kontakt med huden og øjnene. Kommer stoffet i øjnene, skylles straks grundigt med vand og læge kontaktes.

MAL-kode (1993): 00-4

MAL-kode brugsklar (1993): 00-4

Yderligere informationer

BASF har en landsdækkende konsulent service, som står til rådighed i forbindelse med spørgsmål til vore produkter og vejleder gerne ved større projekter. For yderligere information kontakt vort hovedkontor på tlf.: 73 66 30 30.

Forbehold for ændringer og trykfejl



The Chemical Company

BASF A/S

Hallandsvej 1, DK-6230 Rødokro
Telefon: +45 73 66 30 30
Fax: +45 73 66 30 31
www.basf-cc.dk

BASF AS

Risløkkveien 2
N-0580 Oslo
Telefon: +47 22 72 78 00
Fax: +47 22 78 78 01
www.pci-norge.no

BASF AB

Sjöflygvägen 44
SE-183 62 Täby
Telefon: +46 31-26 84 60
Fax: +46 31-26 84 80
www.pci-sverige.com

Arbejdsvilkårene på byggepladen/ arbejdspladsen og anvendelsesområderne af vores produkter er meget forskellige.

I produktinformationerne kan vi kun beskrive almene retningslinjer for forarbejdning af vores produkter.

Disse svarer til vores daglige kendskab.

Brugeren er forpligtet til at kontrollere produktets egnethed og anvendelsesmuligheder for det forudgående formål.

Ved specielle krav/formål bedes De indhente vores rådgivning.

Vi hæfter kun for ufuldstændige eller ukorrekte oplysninger i vores informationsmateriale. Vi henviser generelt til vores salgs- og leveringsbetingelser.

Ved udgivelser af nyere datablade bliver dette ugyldigt.

Aug. 2010 erst. marts 2008

PCI[®]
Til fagfolk