

Vandtætningsmørtel

PCI Tætningssvumme

til tætning af bassiner, vandtanke m.m.

Cementbaseret overfladetætningsmiddel.

Anvendelsesområde

Tætning af bygningsværker, ind- og udvendig, i højhusbyggeri, underjordiske konstruktioner i nyt og gammelt byggeri. Påføres cementbundne belægninger til beskyttelse mod jordfugt og indvendigt vand uden tryk. Endvidere til indvendige belægninger på helstøbte vandtanke med en vanddybde på under 5 m. DVGW, drikkevandsgodkendt.

Eksempler på anvendelse

Tætning af vådrum, vandtanke, støttemure, bruserum, støbte fundamenter etc. Tætning inden udlægning af cementslidlag.

Egenskaber

PCI Tætningssvumme er en færdigblandet tørmørtel, som opblandet med vand giver en plastisk, smidig, stryge- eller spartelklar mørtel. Porer og fordybninger i underlaget lukkes hurtigt og let. Belægningen har en god vedhæftning og mekanisk modstandskraft og hindrer effektivt vandindtrængning. Afhængigt af anvendelsen kan lagtykkelsen være op til 5 mm.

Underlag

Underlagstemperaturen skal være mindst +5°C og må højst være +25°C.

Egnede underlag er beton, murværk af mursten, kalksandsten, slaggsten og hule betonbloksten, som er helfuget med cementmørtel.

Underlaget skal være fast og så vidt muligt plant, finporet på overfladen og fri for stenreder, revner eller skarpe kanter. Skarpe kanter skal brækkes af, afrundes og flugtes til en radius på mindst 40 mm. Underlaget skal være fri for bitumen, olie, fedt, farve, formolie eller andre materialer, som kan hindre en effektiv vedhæftning.



Klargøring:

Belægningen udføres på den side, som vender mod vandet. De pågældende rene flader forvandes grundigt således, at de er mættede, når PCI Tætningssvumme påføres.

Hvis mørtlen straks tørrer, kan det skyldes utilstrækkelig forvanding og/eller for stor fordampning fra overfladen som følge af f.eks. træk.

Blanding af PCI Tætningssvumme:

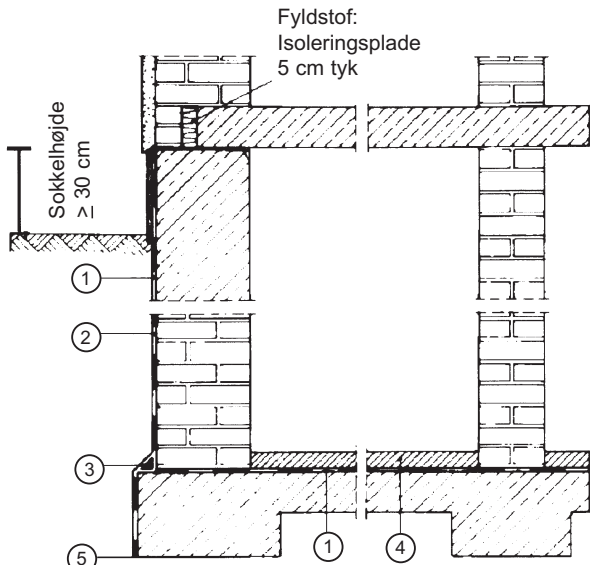
Vand hældes i det rene blandekar, derefter tilsættes PCI Tætnings-svumme i forholdet:

Strygekonsistens:
5,9 l vand/25 kg pulver.

Spartelkonsistens:
4,9 l vand/25 kg pulver.

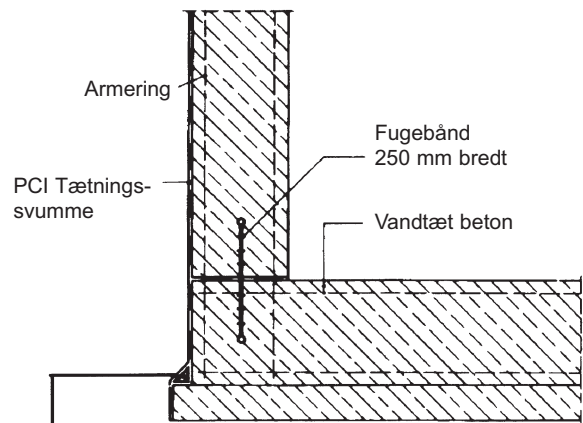


Tætning mod sivende vand



- (1) PCI Tætningssvumme.
- (2) PCI Tætningssvumme med sand i hulkehl.
- (3) Hulkehl.
- (4) Pudslag
- (5) Dræn.

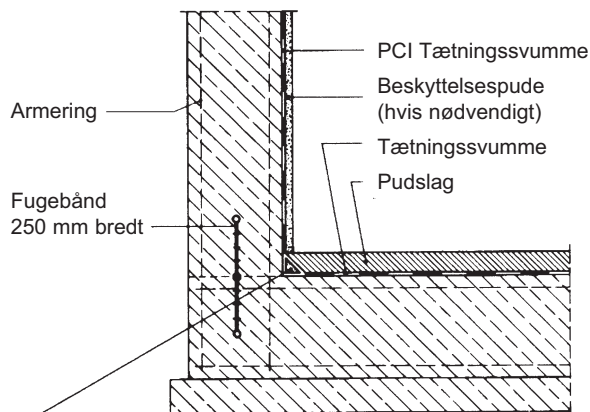
Tætning mod sivende vand udefra (udvendig belægning)



Hulkehlen stryges først med PCI Tætningssvumme og udfyldes derpå med en mørtel blandet af PCI Tætningssvumme og sand 0-4 mm i forholdet 1:2

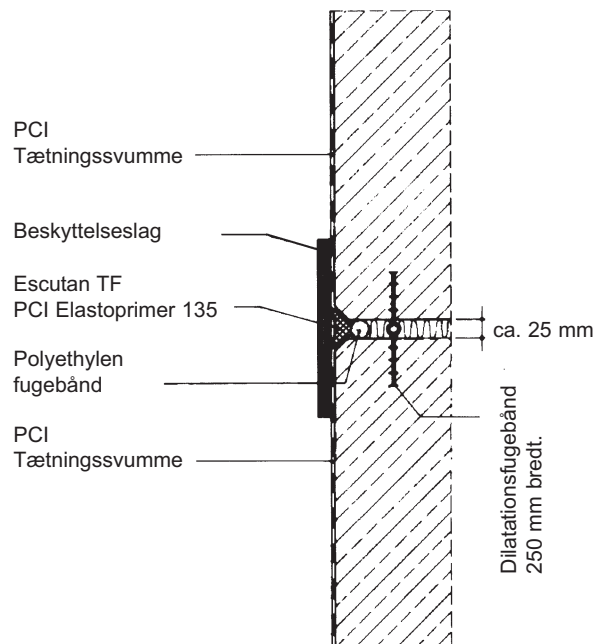
Tætning af vandbeholder

(vandtryk indefra - indvendig belægning)



Hulkehlen stryges først med PCI Tætningssvumme og udfyldes derpå med en mørtel blandet af PCI Tætningssvumme og sand 0-4 mm i forholdet 1:2

Tætning mod indsvivende vand ved dilatationsfuge



Tekniske data:

Materialebasis:	Blanding af specialcementer og vandtætnende PCI Kunststoffer.
Densitet af den blandede mørtel:	Ca. 2,0 kg/l.
Potlife ved +20°C:	Indtil 2 timer.
Forarbejdningstemperatur:	Mindst +5°C - + 25°C (underlag og omgivelser)
Belastbar*	
- Let gangtrafik efter:	ca. 2 dage
- Med vand efter:	ca. 5 dage
- Fyldning af byggegruben efter:	ca. 5 dage
- Kan belægges med keramik efter:	ca. 2 dage
Aftræksstyrke på beton:	≥ 1,5 MPa
Leveringsform:	
Emballage:	Kraftpapirsække med plast-indlæg.
Indhold:	25 kg.
Farve:	Grå.

*Ved +23°C og 50% relativ luftfugtighed. Højere temperaturer forkorter, lavere temperaturer forlænger disse tider.

Omrøres indtil mørtlen er smidig, fri for klumper. Brug helst mørtelmixer påsat langsomtgående boremaskine.

Stivnet mørtel må ikke fortyndes med vand eller blandes med frisk mørtel.

Der må ikke tilsættes andre stoffer.

Påføring af PCI Tætningssvumme

Belægningen påføres i mindst to arbejds gange, som hver skal dække helt. Belægningen skal overalt have den lagtykkelse, der svarer til forventet vandbelastning: (Se under "Forbrug").

Første lag stryges på med en kost, således at overfladen mættes og bliver tæt.

Vær omhyggelig med at dække hjørner og kanter fuldstændigt.

Hulkebler udføres som følger

Der mættes med PCI Tætningssvumme, som beskrevet under 1. påføring og den skal afbinde. Derpå blandes PCI Tætningssvummen i volumenforholdet 1:2 med vasket natur- eller kvartssand 0,1-4 mm og opblandes med vand til en stiv, plastisk konsistens.

Denne mørtel påføres kehlernerne, sammenpresses og glattes.

2. lag og evt. yderligere lag enten stryges eller spartles på med glittebræt, mens det foregående lag endnu er let fugtigt. Størknede spartellag kan efterbehandles med en fugtig kost for at få en jævn overflade. For at undgå beskadigelse skal flader, der belastes mekanisk, yderligere beskyttes med et slidlag eller f.eks. fliser.

Bemærk

PCI Tætningssvumme må ikke anvendes ved underlags- og omgivelsestemperaturer under +5°C.

Friske belægnings skal holdes fugtige i mindst 24 timer, og beskyttes mod stærkt sollys, varmepåvirkning, regn, frost og træk i yderligere 5 dage, og må ikke afkøles til under +5°C. Belægningen må først dækkes med yderligere beklædning, når den er tilstrækkelig afhærdet. Gipsholdige mørtler må ikke påføres belægningen.

Belægningen skal beskyttes mod beskadigelse under de efterfølgende arbejder.

Lagtykkelse og forbrug af frisk mørtel:

	Mindste lagtykkelse	Påføringsmængde minimum
1. Jordfugt	2,0 mm	4 kg/m ²
2. Overflade - og sivende vand uden tryk.	2,5 mm	5 kg/m ²
3. Vandbeholder med vanddybde <5 m	3,5 mm	7 kg/m ²

Udgravningen må ikke fyldes op med byggeaffald eller skarpkantet tilslag.

Opfyldning kan ske efter 1-2 dage. Brug kun rundkornet materiale mindre end 32 mm ved opfyldningen.

Rengøring af værktøj og kar

PCI Tætningssvumme i frisk tilstand fjernes fra arbejdsredskaberne med vand. I afhærdet tilstand er kun mekanisk fjernelse mulig.

Lagerholdbarhed

Ved tør opbevaring i tæt tillukket emballage er holdbarheden 12 måneder.

Arbejds miljø

Se særskilt sikkerhedsdatablad/brugsanvisning.

Mærkning

Symbol: Xi, lokalirriterende.

Indeholder: Cement, danner calciumhydroxid ved vandtilsætning. Indeholder < 2 mg vandopløseligt chromat per kg tør cement.

Irriterer øjnene og huden. Risiko for alvorlig øjenskade.

Undgå indånding af støv. Undgå kontakt med huden og øjnene. Kommer stoffet i øjnene, skylles straks grundigt med vand og læge kontaktes.

MAL-kode: 00-4 (1993)

PR-nr.: 1416172

Yderligere informationer

Degussa har en landsdækkende konsulent service, som står til rådighed i forbindelse med spørgsmål til vore produkter og vejleder gerne ved større projekter. For yderligere information kontakt vort hovedkontor på tlf.: 73 66 30 30.

Forbehold for ændringer og trykfejl.



The Chemical Company

**BASF Construction Chemicals
Denmark A/S**
Hallandsvej 1, DK-6230 Rødekro
Telefon: +45 73 66 30 30
Fax: +45 73 66 30 31
www.basf-cc.dk

BASF AS
Risløkkveien 2
N-0580 Oslo
Telefon: +47 22 72 78 00
Fax: +47 22 78 78 01
www.pci-norge.no

BASF AB
Sjöflygvägen 44
SE-183 62 Täby
Telefon: +46 31-26 84 60
Fax: +46 31-26 84 80
www.pci-sverige.com

Arbejdsvilkårene på byggepladen/
arbejdspladsen og anvendelsesom-
råderne af vores produkter er meget
forskellige.

I produktinformationerne kan vi kun
beskrive almene retningslinjer for
forarbejdning af vores produkter.
Disse svarer til vores daglige kend-
skab.

Brugeren er forpligtet til at kontrollere
produktets egnethed og anvendelses-
muligheder for det forudgående for-
mål.
Ved specielle krav/formål bedes De
indhente vores rådgivning.

Vi hæfter kun for ufuldstændige eller
ukorrekte oplysninger i vores infor-
mationsmateriale. Vi henviser
generelt til vores salgs- og leverings-
betingelser.

Ved udgivelser af nyere datablade bliver
dette ugyldigt.

Juli 06 erst. jan. 05

PCI[®]
Til fagfolk